



Инструкция по подготовке к эксплуатации

Подключение оборудования

1 Убедитесь, что LTE4506 выключен. Откройте расположенную снизу LTE4506 крышку слота для карточки micro SIM.

1 Аккуратно вставьте карточку SIM в этот слот и закройте крышку слота.

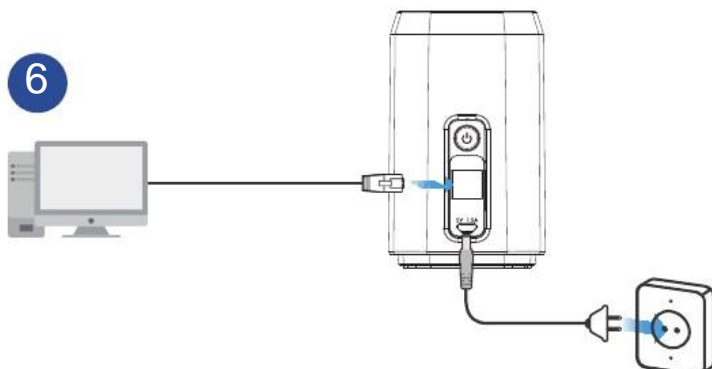
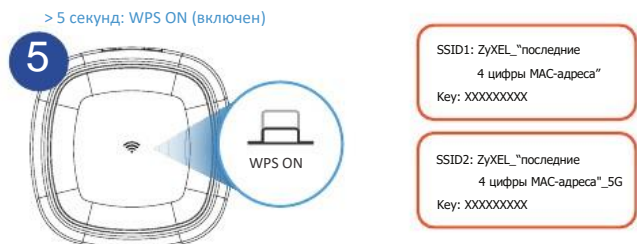
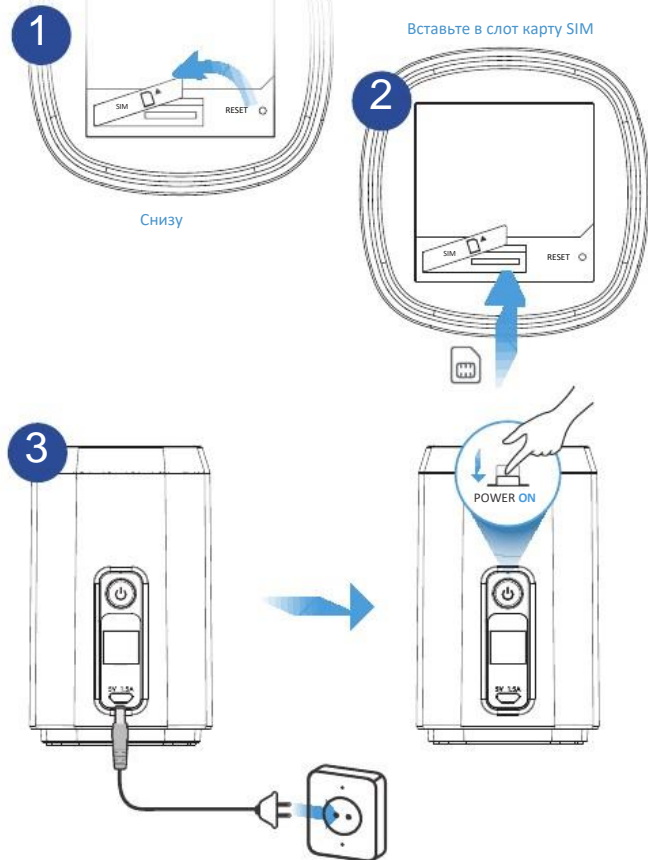
Примечание: Нельзя использовать адаптер карточек nano-SIM to micro-SIM – это может привести к повреждению контактов слота.

3 Подключите адаптер питания, который входит в комплект поставки LTE4506 (напряжение на выходе 5 В, сила тока от 1,5 А) к разъему micro USB устройства. Вставьте вилку адаптера в электрическую розетку, на которую подается напряжение. Нажмите кнопку Power на устройстве чтобы включить его.

4 По умолчанию на LTE4506 включен Wi-Fi. Отключить или снова включить Wi-Fi можно, отжав кнопку на 1 секунду Wi-Fi сверху LTE4506.

5 Для установления безопасного беспроводного соединения между LTE4506 и клиентским устройством с помощью WPS нужно нажать кнопку Wi-Fi сверху LTE4506 и удерживать ее не менее 5 секунд. **Опция**

6 Кабелем Ethernet подключите компьютер к Ethernet-порту LTE4506 для начальной настройки доступа к Интернету.



Настройка с помощью компьютера

1

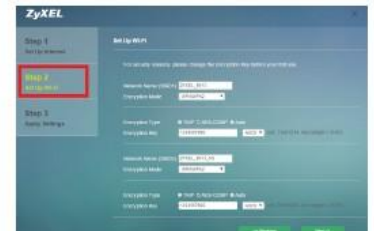
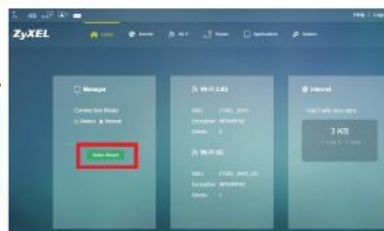
Кабелем Ethernet подключите компьютер к LTE4506. Запустите на компьютере web-браузер и введите IP-адрес для управления по умолчанию (**192.168.1.1**). Введите имя пользователя **admin** и пароль **1234**, затем щелкните **Login**.
Примечание: После первого login вам надо будет поменять пароль по умолчанию.

← http://192.168.1.1/ 192.168.1.1



2

Откроется домашняя страница. Щелкните **Setup Wizard** чтобы поменять настройки по умолчанию выбрав **Step 2 Set Up Wi-Fi**.



Настройка с помощью мобильного устройства

1

По беспроводной сети подключите ваше мобильное устройство к LTE4506. Запустите на мобильном устройстве web-браузер и введите IP-адрес для управления по умолчанию (**192.168.1.1**). Введите имя пользователя **admin** и пароль **1234**, затем щелкните **Login**.



2

Откроется домашняя страница **Home**. Щелкните **SSID 1** или **SSID 2** чтобы изменить настройки по умолчанию. Убедитесь, что включен правильный SSID (2.4G или 5G). Заново подключитесь, пользуясь новыми настройками.



Устранение неисправностей

Подключение устройства

- Убедитесь, что карточка SIM правильно вставлена в LTE4506.
- Убедитесь, что кабель micro USB правильно подключен.

Доступ к LTE4506

- Проверьте IP-адрес.
 - По умолчанию IP-адрес 192.168.1.1.
 - Если вы изменили IP-адрес и не помните его, то нужно сбросить устройство в заводские настройки по умолчанию.
- Web-браузер не должен блокировать всплывающие окна и выполнение кода JavaScript.
- Проверьте, правильно ли вы ввели имя пользователя и пароль (по умолчанию пароль 1234). Если вы забыли пароль, то нужно сбросить устройство в заводские настройки по умолчанию.

Доступ к Интернету

- Убедитесь, что карточка SIM вставлена в LTE4506.
- Зайдите в web configurator (по умолчанию имя пользователя admin и пароль 1234). Щелкните **Setup Wizard**, затем выберите настройки в in **Step 1 Set Up Internet**
- Убедитесь, что ваша карточка LTE SIM незаблокирована и для нее включен сервис передачи данных.
- Если вы используете предоплаченную карточку SIM, то попробуйте вставить ее в другое устройство LTE для проверки работоспособности. Если в другом LTE эта карточка работает нормально, то обратитесь в службу поддержки вендора, если нет – то к вашему сотовому оператору.

Беспроводное соединение

- Убедитесь, что на LTE4506 включена функция wireless LAN.
- Проверьте, работает ли адаптер беспроводной сети вашего компьютера
- Проверьте, правильно ли вы ввели SSID и ключ.